

# CATALOGO 2025



**SCARPE ARTIGIANALI  
MATERIALI DI QUALITÀ**

**100% PRODOTTO IN ITALIA**



# Art. World Cup Black



Zaino porta scarpe  
**OMAGGIO**

- **Linea semplice ma curata nei dettagli**
- **Marchio ricamato su pelle**
- **Scarpa avvolgente al piede per gli amanti della pianta stretta**
- **Scarpa in pelle di canguro**
- **100% prodotto in Italia**



suola  
**PU**



suola  
**MIX**



suola  
**FG**



suola  
**MIX COB**





# Art. Storica Ltd Gold



- **Linea semplice ma curata nei dettagli**
- **Marchio ricamato su pelle**
- **Scarpa avvolgente al piede per gli amanti della pianta stretta**
- **Scarpa in pelle di vitello**
- **100% prodotto in Italia**



# Art. Storica Ltd Silver



Zaino porta scarpe  
OMAGGIO

- Linea semplice ma curata nei dettagli
- Marchio ricamato su pelle
- Scarpa avvolgente al piede per gli amanti della pianta stretta
- Scarpa in pelle di vitello
- **100%** prodotto **in Italia**



suola  
**PU**



suola  
**MIX**





# Art. Storica Black White



- **Linea semplice ma curata nei dettagli**
- **Marchio ricamato su pelle**
- **Scarpa avvolgente al piede per gli amanti della pianta stretta**
- **Scarpa in pelle di vitello**
- **100% prodotto in Italia**



# Art. All Black



- **Linea semplice ma curata nei dettagli**
- **Marchio ricamato su pelle**
- **Scarpa avvolgente al piede per gli amanti della pianta larga**
- **Scarpa in pelle di vitello**
- **100% prodotto in Italia**



suola  
**PU**



suola  
**SI**



suola  
**MIX**



suola  
**AG**



suola  
**FG**



suola  
**TSF**





# Art. AllWhite



- **Linea semplice ma curata nei dettagli**
- **Marchio ricamato su pelle**
- **Scarpa avvolgente al piede per gli amanti della pianta larga**
- **Scarpa in pelle di vitello**
- **100% prodotto in Italia**



# Art. AllYellow



- **Linea semplice ma curata nei dettagli**
- **Marchio ricamato su pelle**
- **Scarpa avvolgente al piede per gli amanti della pianta larga**
- **Scarpa in pelle di vitello**
- **100% prodotto in Italia**





# Art. Scatto



- **Linea semplice ma curata nei dettagli**
- **Marchio impresso su pelle con timbro a caldo**
- **Scarpa avvolgente al piede per gli amanti della pianta stretta**
- **Scarpa in pelle di vitello**
- **100% prodotto in Italia**



suola  
**PU**



suola  
**SI**



suola  
**MIX**



suola  
**FG**



suola  
**AG**



suola  
**TSF**



# Art. Storica Black Gold



- **Linea semplice ma curata nei dettagli**
- **Marchio ricamato su pelle**
- **Scarpa avvolgente al piede per gli amanti della pianta stretta**
- **Scarpa in pelle di vitello**
- **100% prodotto in Italia**



suola  
**PU**



suola  
**SI**



suola  
**MIX**



suola  
**AG**



suola  
**TSF**





# Art. Goal



- **Linea semplice ma curata nei dettagli**
- **Marchio impresso su pelle con timbro a caldo**
- **Scarpa avvolgente al piede per gli amanti della pianta stretta**
- **Scarpa in pelle di vitello**
- **100% prodotto in Italia**



suola  
**PU**



suola  
**SI**



suola  
**MIX**



suola  
**FG**



suola  
**MIX COB**



# Art. Goal Pro



**Rinforzo  
Puntalino  
in Canguro  
Anti Abrasione**

- **Linea semplice ma curata nei dettagli**
- **Marchio impresso su pelle con timbro a caldo**
- **Scarpa avvolgente al piede per gli amanti della pianta stretta**
- **Scarpa in pelle di vitello ed ecopelle con puntalino in canguro**
- **100% prodotto in Italia**



suola  
**AG**



suola  
**TSF**

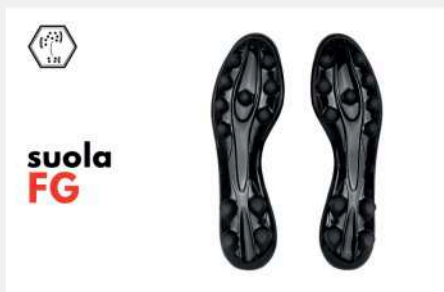




# Art. Goal Plus Blk Gold



- **Linea semplice ma curata nei dettagli**
- **Marchio impresso su pelle con timbro a caldo**
- **Scarpa avvolgente al piede per gli amanti della pianta stretta**
- **Scarpa in pelle di vitello**
- **100% prodotto in Italia**



# Art. Club White



- **Linea semplice ma curata nei dettagli**
- **Marchio impresso e ricamo**
- **Scarpa avvolgente al piede per gli amanti della pianta larga**
- **Scarpa in pelle di vitello ed ecopelle**
- **100% prodotto in Italia**





# Art. Gold Plus White



- **Linea semplice ma curata nei dettagli**
- **Marchio impresso su pelle con timbro a caldo**
- **Scarpa avvolgente al piede per gli amanti della pianta stretta**
- **Scarpa in pelle di vitello**
- **100% prodotto in Italia**



# Art. Dogma White Gold



- **Linea semplice ma curata nei dettagli**
- **Marchio impresso su pelle con timbro a caldo**
- **Scarpa avvolgente al piede per gli amanti della pianta stretta**
- **Scarpa in pelle di vitello**
- **100% prodotto in Italia**





# Art. Club Blue



- **Linea semplice ma curata nei dettagli**
- **Marchio impresso e ricamo**
- **Scarpa avvolgente al piede per gli amanti della pianta larga**
- **Scarpa in pelle di vitello**
- **100% prodotto in Italia**







# Linea Calcio BAMBINO

## Art. Goal Jr.

Taglie disponibili 33 - 38



- Linea semplice ma curata nei dettagli
- Marchio impresso su pelle con timbro a caldo
- Scarpa avvolgente al piede
- Scarpa in pelle di vitello e micropelle
- **100%** prodotto **in Italia**





# Art. Scatto Jr.

Taglie disponibili 33 - 38



- Linea semplice ma curata nei dettagli
- Marchio impresso su pelle con timbro a caldo
- Scarpa avvolgente al piede
- Scarpa in pelle di vitello
- **100%** prodotto **in Italia**



# Art. All White Jr.

Taglie disponibili 33 - 38



- Linea semplice ma curata nei dettagli
- Marchio impresso su pelle con timbro a caldo
- Scarpa avvolgente al piede
- Scarpa in pelle di vitello
- **100%** prodotto **in Italia**



# Art. All Yellow Jr.

Taglie disponibili 33 - 38



- Linea semplice ma curata nei dettagli
- Marchio impresso su pelle con timbro a caldo
- Scarpa avvolgente al piede
- Scarpa in pelle di vitello
- **100%** prodotto **in Italia**



suola  
**PU**



suola  
**MG**



suola  
**AG**



# Art. All Black Jr.

Taglie disponibili 33 - 38



- Linea semplice ma curata nei dettagli
- Marchio impresso su pelle con timbro a caldo
- Scarpa avvolgente al piede
- Scarpa in pelle di vitello
- **100%** prodotto **in Italia**



suola  
**PU**



suola  
**MG**



suola  
**AG**







**Linea  
RUGBY**



# Warrior Pro



- **Linea semplice ma curata nei dettagli**
- **Marchio impresso su pelle con timbro a caldo**
- **Scarpa avvolgente al piede per gli amanti della pianta larga**
- **Scarpa in pelle di vitello ed ecopelle**
- **100% prodotto in Italia**



suola  
**RUG-AS**



suola  
**PU**



suola  
**MIX**



suola  
**SI**





# Art. Club White Rug



- **Linea semplice ma curata nei dettagli**
- **Marchio impresso su pelle con timbro a caldo**
- **Scarpa avvolgente al piede per gli amanti della pianta larga**
- **Scarpa in pelle di vitello**
- **100% prodotto in Italia**



suola  
**RUG-AS**



suola  
**PU**  
**WHITE**



suola  
**MIX**  
**WHITE**



suola  
**SI**



# Art. All Black Rug



- **Linea semplice ma curata nei dettagli**
- **Marchio ricamato su pelle**
- **Scarpa avvolgente al piede per gli amanti della pianta larga**
- **Scarpa in pelle di vitello**
- **100% prodotto in Italia**



suola  
**RUG-AS**



suola  
**PU**



suola  
**MIX**



suola  
**SI**





# Art. Check Blk Rug



- **Linea semplice ma curata nei dettagli**
- **Marchio impresso su pelle con timbro a caldo**
- **Scarpa avvolgente al piede per gli amanti della pianta larga**
- **Scarpa in pelle di vitello ed ecopelle**
- **100% prodotto in Italia**



# Warrior White Red Rug



- **Linea semplice ma curata nei dettagli**
- **Marchio impresso su pelle con timbro a caldo**
- **Scarpa avvolgente al piede per gli amanti della pianta larga**
- **Scarpa in pelle di vitello ed ecopelle**
- **100% prodotto in Italia**



suola  
**RUG-AS**



suola  
**PU**



suola  
**MIX**



suola  
**SI**





# Art. Club Blue Rug



- **Linea semplice ma curata nei dettagli**
- **Marchio impresso e ricamo**
- **Scarpa avvolgente al piede per gli amanti della pianta larga**
- **Scarpa in pelle di vitello**
- **100% prodotto in Italia**



suola  
**RUG-AS**



suola  
**PU**



suola  
**MIX**



suola  
**SI**



# I PUNTI DI FORZA DEI NOSTRI MODELLI SONO NELL'USO DEI MATERIALI MIGLIORI







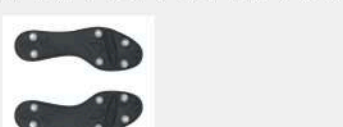
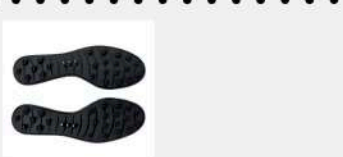

Ogni modello delle nostre scarpe presenta caratteristiche uniche e di altissima qualità.  
Ma in cosa si differenziano i nostri modelli?





Ogni modello di scarpe ha la possibilità di montare diverse soles.

Qui sono riportate le caratteristiche e la composizione di ogni modello di suola che è possibile trovare!

SUOLA	CODICE	COMPOSIZIONE	UTILIZZO
	PU	Poliuretano	Campi compatti e asciutti, in erba naturale
	FG	Poliuretano	Campi erbosi o in terra a fondo compatto e in campi in erba sintetica
	MG	Poliuretano con 17 tacchetti fissi	Campi erbosi o in terra a fondo compatto e in campi in erba sintetica
	MIX	Poliuretano 6 tacchetti fissi 6 tacchetti avvitabili	Campi erbosi o in terra a fondo compatto
	MIX COB	Poliuretano 6 tacchetti fissi 6 tacchetti avvitabili	Campi erbosi o in terra a fondo compatto
	RUG AS	Poliuretano 3 tacchetti fissi 8 tacchetti avvitabili	Campi erbosi o in terra a fondo compatto per giocatori da mischia
	SI	Poliuretano 6 tacchetti avvitati	Campi pesanti campi bagnati fangosi
	AG	Poliuretano 23 tacchetti fissi	Campi duri campi asciutti e campi in erba sintetica
	TURF	Gomma multitacchetti fissi	Campi in erba sintetica calcetto outdoor





Nel 1980 nasce il **CALZATURIFICIO GUE-MAR Sport**, azienda calzaturiera artigianale, con sede a Veduggio, a 5 km da Montebelluna, famosa terra della calzatura sportiva. In quest'area furono create le prime scarpe per gli atleti. Il marchio APTA nasce successivamente e da oltre 40 anni è presente nei punti vendita con rinnovate collezioni.

L'azienda **collabora infatti con importanti calciatori professionisti** per collaudare attentamente ogni particolare prima della produzione, in modo da garantire anche ai calciatori più esigenti una calzatura tecnicamente all'avanguardia.

Le scarpe prodotte da Apta accompagnano lo sportivo sia dentro che fuori dal campo con la linea di sneakers ideali per tutti i giorni.



*Il perfetto connubio tra  
esperienza e innovazione*

**I NOSTRI PRODOTTI, UNICI SVILUPPATI E CREATI CON PELLAMI DI PRIMA QUALITÀ E PERFEZIONATI NEL CORSO DEL TEMPO, SI CARATTERIZZANO PER IL LORO PROCESSO MANUALE CHE SOLO ARTIGIANI ESPERTI POSSONO DARE.**



*Le nostre mani a servizio dei tuoi piedi*



**UNA SCARPA  
PROGETTATA  
SULLE TUE  
ESIGENZE**



# Accessori

## TACCHETTI NYLON E METALLO

Tacchetti di ricambio in nylon e metallo trasparente per scarpe da calcio.

La confezione contiene 8 pezzi da 11mm e 4 pezzi da 16 mm.

Sono adatti per la maggior parte dei tipi di scarpe da calcio, aiutandoti ad aumentare la velocità di corsa.

## TACCHETTI NYLON E METALLO

Tacchetti di ricambio in nylon e metallo trasparente per scarpe da calcio.

La confezione contiene 8 pezzi da 11mm e 4 pezzi da 16 mm.

Sono adatti per la maggior parte dei tipi di scarpe da calcio, aiutandoti ad aumentare la velocità di corsa.

## TACCHETTI RUGBY

Tacchetti per scarpe da rugby in alluminio.

- Confezione di 16 tacchetti da 18 MM.
- Tacchetti innovativi per aumentare le prestazioni sportive.
- Personali e flessibili.
- Per professionisti e amatori professionisti.

## LACCI

Lacci sportivi made in Italy piatti 100% poliestere, 7mm \* 125cm (standard).

- Imballaggio in sacchetto singolo
- Venduto per coppia.
- Colore Giallo / Bianco / Nero.

## GRASSO NATURALE TRADIZIONALE

Adatto per impermeabilizzare e conservare calzature moderne e sportive in cuoio opaco. Confezione da 50ml.

Made in Italy.

## PLANTARE

Plantare anatomico con cuscinetto anti-shock e anti-tendinite.

Progettato per la persona sportiva che richiede la massima protezione per raggiungere il massimo livello di prestazioni.

Sorbo-Pro assorbe il 94,7% delle onde d'urto e fornisce un controllo superiore della pronazione.

## ZAINO PORTA SCARPE

In Nylon personalizzato Apta

## ACCESSORI DI RICAMBIO

Borchie da 11 e 17 mm

## TACCHETTI da 11 e da 13 mm

Tacchetti di ricambio in alluminio per scarpe da calcio.

La confezione contiene 8 pezzi da 11mm e 4 pezzi da 13 mm.

Sono adatti per la maggior parte dei tipi di scarpe da calcio, aiutandoti ad aumentare la velocità di corsa.



**GUE-MAR sport s.n.c. Di Poloniate e Gazzola**

31050 Fanzolo di Vedelago (TV) - Via San Pietro, 29 - Telefono 0423 476303  
email: [info@apta-soccer.it](mailto:info@apta-soccer.it) - [gue-mar@libero.it](mailto:gue-mar@libero.it)

