

A person in a dark jacket and pants stands on a moss-covered mound in a forest, holding a camera up to their eye. The forest is filled with tall, thin trees and a dense carpet of green moss on the ground. The lighting is soft, suggesting a misty or overcast day.

KAYLAND

2025/26 Kayland - Go Wild Collection

KAYLAND

EN/

Kayland® is more than a brand: it represents the desire to push the limits and explore without boundaries. Its footwear combines innovation and extreme performance, guaranteeing comfort and reliability to outdoor activity enthusiasts. With a strong commitment to research and development, Kayland® anticipates trends in the sector, creating products for those who aspire to overcome every challenge. Within M.G.M. S.p.A., the brand strives for excellence, continuously exploring new technological horizons.

Maintaining a high standard of quality is for Kayland a guarantee of excellence within the global market, as a quality product and service are the basis of a privileged relationship with its customers and an absolutely positive brand image. This is Kayland's daily challenge. We want people to choose Kayland because they share the same great passion with us!

IT/

Kayland® è più di un marchio: rappresenta la volontà di superare i limiti ed esplorare senza confini. Le sue calzature combinano innovazione e prestazioni estreme, garantendo comfort e affidabilità agli appassionati di attività outdoor. Con un forte impegno nella ricerca e sviluppo, Kayland® anticipa le tendenze del settore, creando prodotti per chi aspira a superare ogni sfida. In seno a M.G.M. S.p.A., il brand punta all'eccellenza, esplorando continuamente nuovi orizzonti tecnologici.

Il mantenimento di un elevato standard qualitativo, rappresenta per Kayland una garanzia di eccellenza all'interno del mercato globale, poiché un prodotto e un servizio di qualità sono alla base di un rapporto privilegiato con la propria clientela e di un'immagine di brand assolutamente positiva. Questa è la sfida quotidiana di Kayland. Desideriamo che la gente scelga Kayland perché condivide con noi la stessa grande passione!



GO WILD
GO AUTHENTIC

EN/

Kayland® - Go Wild represents the perfect encounter between adventure and nature.

Designed for lovers of hunting and outdoor experiences, this collection offers robust, high-performance footwear designed to guarantee comfort and durability even in the most unfavourable conditions. Whether exploring pristine forests or tackling rugged terrain, Go Wild is the choice for those looking for equipment that supports every step, in total harmony with the natural environment. The collection is made with high quality materials and advanced technologies to offer the best balance between protection and freedom of movement, so that every adventure is experienced in safety.

IT/

Kayland® - Go Wild rappresenta l'incontro perfetto tra avventura e natura.

Progettata per gli amanti della caccia e delle esperienze all'aria aperta, questa collezione offre calzature robuste e performanti, pensate per garantire comfort e resistenza anche nelle condizioni meno favorevoli. Che si tratti di esplorare boschi incontaminati o affrontare terreni impervi, Go Wild è la scelta di chi cerca un equipaggiamento che supporti ogni passo, in totale sintonia con l'ambiente naturale.

La collezione viene realizzata con materiali di alta qualità e tecnologie avanzate, per offrire il miglior equilibrio tra protezione e libertà di movimento, affinché ogni avventura sia vissuta in sicurezza.



GOTLAND GTX	pag. 10
DEVON GTX	pag. 12
LANGHE GTX	pag. 14
KARATAU GTX	pag. 15
TUSCIA 2.0 GTX	pag. 16
TUSA GTX	pag. 17
BABIA GTX	pag. 18
GLOBO GTX	pag. 20
PAMIR GTX	pag. 21
VECTOR GTX	pag. 22
CUMBRIA 2.0	pag. 23
ALPHA KNIT GTX	pag. 24
DEGO GTX	pag. 25

TECHNOLOGIES - NEW IN pag. 6

TECHNOLOGIES pag. 26

CLEANING AND MANTEINANCE pag. 32

OVERVIEW COLLECTION pag. 34

IDEA

TECHNOLOGIES NEW IN

Solarcore®

EN/ Solarcore® foam leverages the thermal advantages of NASA's Aerogel technology, the world's lowest-density thermal insulator. This technology is infused into foams of varying thicknesses to deliver exceptional thermal performance without the excessive bulk found in standard foam insulators.

Solarcore® maintains superior thermal efficiency even under compression, during wear, and in wet conditions.

IT/ La schiuma Solarcore® sfrutta i vantaggi termici della tecnologia Aerogel della NASA, l'isolante termico a più bassa densità al mondo. Questa tecnologia viene integrata in schiume di diversi spessori per garantire prestazioni termiche eccezionali, evitando il volume eccessivo tipico degli isolanti in schiuma tradizionali.

Solarcore® mantiene una straordinaria efficienza termica anche quando compressa, indossata o esposta all'umidità.



EN/OEKO-TEX® STANDARD 100
Solarcore is granted the OEKO-TEX® STANDARD 100 certification and the right to use the trademark.

IT/ OEKO-TEX® STANDARD 100
Solarcore ha ottenuto la certificazione OEKO-TEX® STANDARD 100 e il diritto di utilizzare il marchio.



IMPACT FORCE

OUTER FABRIC

D3O²

D3O

EN/ D3O® technology guarantees impact protection while delivering unparalleled comfort, thanks to its ability to absorb and disperse the energy generated by impacts. This results in superior protection against impacts, minimizing pressure points and enhancing comfort during any activity. Used in a wide range of sports equipment, this innovative technology is appreciated by top athletes worldwide.

IT/ La tecnologia D3O® garantisce una protezione dagli impatti, restituendo un comfort senza pari, grazie alla sua capacità di assorbire e disperdere l'energia generata dagli urti.

Questo si traduce in una protezione superiore contro gli impatti, minimizzando i punti di pressione e migliorando il comfort durante ogni attività. Utilizzata in una vasta gamma di attrezzature sportive, questa tecnologia innovativa è apprezzata dai migliori atleti di tutto il mondo.

SHOCK ABSORPTION

INNER LAYER



Soft and flexible material



Absorbs and dissipates impact energy



Returns to flexible state



EN/ Manufacturers of 100% breathable insoles for all types of footwear using the latest technical materials on the market, in accordance with the highest standards of breathability, cushioning and comfort. Their ergonomic design offers a high level of comfort and a pleasant walking sensation by cushioning the pressure of continuous impact on the heel.

IT/ Da oltre due decenni leader nello sviluppo e nella produzione di solette traspiranti al 100%. Produttori di solette estraibili per tutti i tipi di calzature utilizzando i più recenti materiali tecnici presenti sul mercato, nel rispetto dei più elevati standard di traspirabilità, ammortizzazione e comfort. Il loro design ergonomico offre un elevato livello di comfort e una sensazione piacevole durante la camminata, ammortizzando la pressione del continuo impatto sul tallone. Le solette Arneplant mantengono i piedi sani, offrono comfort e migliorano la qualità delle calzature.



Breathable
Fully breathable.



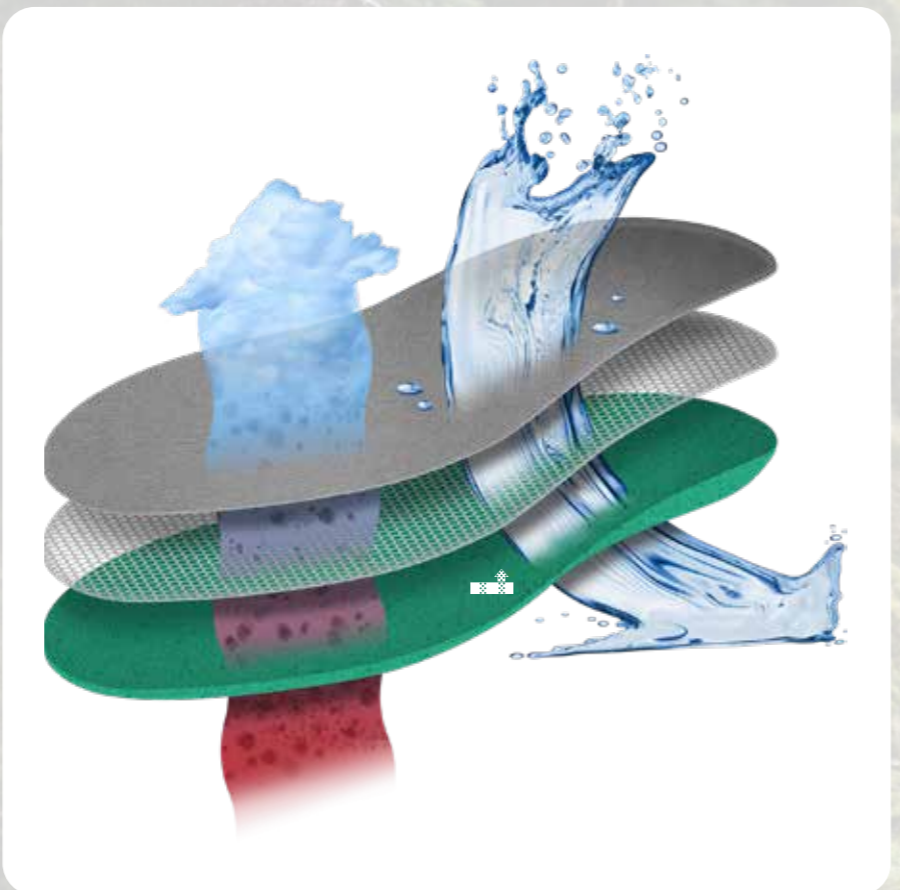
Thermal
Maintain temperature.



Fast dry
High drying capacity.



Shock absorption
Protect joints.



Arneflex 120

EN/ ARNEFLEX is a high-density open-cell foam, ideal for footwear insoles, combining comfort, durability, and technical performance. Its excellent resilience and cushioning capacity ensure long-lasting comfort, reducing fatigue even during long days or intense activities.

IT/ ARNEFLEX è una schiuma a celle aperte ad alta densità, ideale per i sottopiedi delle calzature, che unisce comfort, durata e prestazioni tecniche. La sua eccellente resilienza e capacità di ammortizzazione assicurano un comfort duraturo, riducendo l'affaticamento anche durante lunghe giornate o attività intense.



COMFORTABLE



SHOCK ABSORBABLE



RECOVERY

D3O Zero

EN/ D3O's dilatant materials are designed to absorb and dissipate energy in response to blunt force impact. D3O® Recycled Foams contains two grades of D3O® Zero™ materials. This recycled material is the latest innovation from impact protection experts at D3O.

IT/ I materiali dilatanti di D3O sono progettati per assorbire e dissipare l'energia in risposta all'impatto con un corpo contundente. Le schiume riciclate D3O® contengono due gradi di materiali D3O® Zero™. Questo materiale riciclato è l'ultima innovazione degli esperti di protezione dagli impatti di D3O.



COMFORTABLE



SHOCK ABSORBABLE



RECOVERY



Roma

EN/ The ROMA fabric is an advanced technical solution designed for footwear insoles requiring high breathability and absorption. This material stands out for its ability to effectively manage moisture, keeping the foot cool and dry even during extended use.

IT/ Il tessuto ROMA è una soluzione tecnica avanzata progettata per i sottopiedi delle calzature che richiedono un'elevata traspirabilità e assorbimento. Questo materiale si distingue per la sua capacità di gestire efficacemente l'umidità, mantenendo il piede fresco e asciutto anche durante l'uso prolungato.



BREATHING



DESORPTION



FAST DRY



BREATHING



ABSORPTION



DESORPTION



UNION SYSTEM



ANTIBACTERIAL



COMFORTABLE



FLEXIBLE



OPEN CELL



FAST DRY



WASHABLE



LIGHT



NEW IN

GOTLAND GTX

019025200

EN/ The Gotland GTX boot features an anatomical construction with eye-catching contrasting colour details. It is a technical, agile and high-performance boot suitable for high mountain hunting, even in hostile environments. The technical fabric upper features turned areas to protect the seams. The classic lacing allows for complete customisation of the closure; this is completed with an abrasion-resistant gaiter, which protects the entire system from debris and external agents. The footwear is equipped with a Gore-Tex® Sierra XT membrane, while the Gore-Tex® Jazz XT variant is used in the gusset, which favours the fit. The use of SolarCore® technology guarantees high thermal insulation. Arneplant insoles with D3O® inserts for high comfort and shock dissipation and malleolus inserts, again with D3O® technology for maximum protection of the area, complete the structure.

IT/ Lo scarpone Gotland GTX presenta una costruzione anatomica con accattivanti dettagli di colore a contrasto. Si tratta di una scarpa tecnica, agile e performante adatta a battute di caccia in alta montagna, anche in ambienti ostili. La tomaia in tessuto tecnico presenta aree rivoltate a protezione delle cuciture. L'allacciatura classica permette una totale personalizzazione della chiusura; questa si completa con una ghetta resistente ad abrasioni, che protegge l'intero sistema da detriti e agenti esterni. La calzatura è dotata di membrana Gore-Tex® Sierra XT, mentre nel soffietto viene impiegata la variante Gore-Tex® Jazz XT che favorisce la calzata. L'utilizzo della tecnologia SolarCore® garantisce un'elevato isolamento termico. Completano la struttura il sottopiede Arneplant con inserti D3O® per elevato comfort e dissipazione degli urti e inserti al malleolo, sempre con tecnologia D3O® per massima protezione della zona.

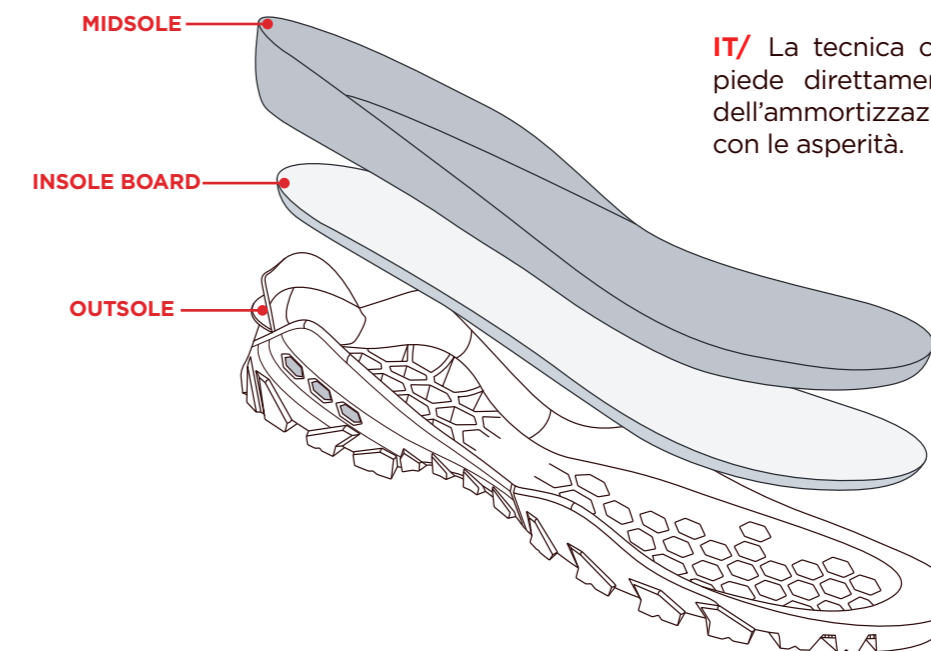
CODE	019025200	OUTSOLE	Vibram® Stellar - Duratrek compound
COLOUR	Black	MIDSOLE	Bi-density PU
SIZE	6-12.5 UK	INSOLE	Semirigid Glass Fiber
WEIGHT	760 Gr. (1/2 pair)	FOOTBED	Arneplant® + D3O®
CONSTRUCTION	Lasted	UPPER	Fabric + Textile
LAST	Mountain anatomical	LINING	Gore-Tex® Sierra XT + GoreTex® Jazz

10

SOLE UNIT

EN/ The construction technique of the sole block allows the foot to be directly accommodated in the PU midsole, maximising the benefits of cushioning, also in terms of support, as well as impact with bumps.

IT/ La tecnica costruttiva del blocco suola permette di accogliere il piede direttamente nell'intersuola in PU, massimizzando i benefici dell'ammortizzazione, anche in termini di appoggio, oltre che di impatto con le asperità.



VIBRAM® STELLAR



EN/ The Vibram® Stellar sole block was designed in collaboration between Vibram and Kayland. The main feature lies in the internal construction, which features a honeycomb structure that lightens the structure, facilitating thermal insulation and shock-absorbing effect.

IT/ Il blocco suola Vibram® Stellar è stato disegnato in collaborazione tra Vibram e Kayland. La caratteristica principale risiede nella costruzione interna, la quale presenta un alloggio a nido d'ape che alleggerisce la struttura, facilitando l'isolamento termico e l'effetto shock-absorbing.

11



NEW IN

DEVON GTX

019025205

EN/ Devon GTX is designed for veneer activity, recreating high comfort for use in a variety of environments. The rugged nubuck upper features turned areas to protect the seams from abrasion, while technical fabric appliqués at flex points aid movement. The footwear is made waterproof thanks to the use of the Gore-Tex® Sierra XT membrane, and the Gore-Tex® Jazz XT variant is used in the gusset to aid fit. In addition to being water-resistant, the shoe keeps the foot warm thanks to SolarCore® technology. The Arneplant insole with D3O® inserts for high comfort and shock dissipation and malleolus inserts, again with D3O® technology for maximum protection of the area, complete the structure. The dual-density EVA midsole also contributes to comfort during prolonged use. Lacing with Freelock system for a fast and precise fit.

IT/ Devon GTX è stato progettato per l'attività venatoria, ricreando un elevato comfort per l'utilizzo in ambienti molteplici. La tomaia in robusto nubuck presenta aree rivoltate atte a proteggere le cuciture dall'abrasione, mentre le applicazioni in tessuto tecnico nei punti di flessione favoriscono i movimenti. La calzatura viene resa impermeabile grazie all'utilizzo della membrana Gore-Tex® Sierra XT, nel soffietto viene impiegata la variante Gore-Tex® Jazz XT che favorisce la calzatura. Oltre ad essere resistente all'acqua la scarpa mantiene il piede caldo grazie alla tecnologia SolarCore®. Completano la struttura il sottopiede Arneplant con inserti D3O® per elevato comfort e dissipazione degli urti e inserti al malleolo, sempre con tecnologia D3O® per massima protezione della zona. Anche l'intersuola in EVA a doppia densità contribuisce a garantire comfort durante gli usi prolungati. Allacciatura con sistema Freelock per un fit veloce e preciso.

CODE	019025205	OUTSOLE	Vibram® Fourà Evo
COLOUR	Brown	MIDSOLE	Injected PU Bidensity
SIZE	6-12,5 UK	INSOLE	Moulded Polypropylene
WEIGHT	720 Gr. (1/2 pair).	FOOTBED	Arneplant® + D3O®
CONSTRUCTION	Lasted	UPPER	Nubuck with textile insert
LAST	Tech approach	LINING	Gore-Tex® Sierra XT + Gore-Tex® Jazz

12



FREELock® SYSTEM

EN/ The Freelock® system is a precise and strong anti-release lacing system - with metal cable - that allows micro-adjustments, closing or loosening the latch quickly.

IT/ Il sistema Freelock® è un allacciatura anti-rilascio, con cavo metallico, precisa e resistente che permette di effettuare micro regolazioni, chiudendo o allentando rapidamente la tensione.



VIBRAM® FOURÀ EVO



EN/ The Vibram® Fourà Evo sole, thanks to a self-cleaning tread pattern and a marked flex line that favours rolling, is specific for wet and muddy terrain. A protective toe-cap and heel that favours braking complete the block.

IT/ La suola Vibram® Fourà Evo, grazie ad una tassellatura autopulente e una marcata linea di flessione che favorisce la rullata, è specifica per terreni umidi e fangosi. Completano il blocco suola il puntalino protettivo e il tacco che favorisce la frenata.

13





LANGHE GTX

019018005

EN/ This high-cut boot has been developed for hunting in wet conditions, involving long hikes and waits on marshy ground, where strength and waterproofing make the difference. High performance construction, full grain leather upper, rubber protection band, lightweight microporous insole, heel reinforcement insert. Gore-Tex® Performance Comfort lining for total waterproofing and thermal foot comfort.

IT/ Scarpone a taglio alto ideato per tipologie di caccia in ambienti umidi, dove le lunghe camminate e le soste sono praticate in terreni acquitrinosi. Costruzione altamente performante, tomaia in pellame pieno fiore, fascione protettivo in gomma, leggera intersuola in microporosa, inserto tallone di rinforzo. Fodera Gore-Tex® Performance Comfort per una totale impermeabilità e comfort termico per il piede.

CODE	019018005	OUTSOLE	Vibram® Fourà Evo
COLOUR	Brown	MIDSOLE	Microporous
SIZE	6-12.5 UK	INSOLE	Polypropilene + Felt
WEIGHT	850 Gr. (1/2 pair).	FOOTBED	EVA + Felt + Foam + Textile
CONSTRUCTION	Lasted	UPPER	Full grain leather
LAST	H-soul Pro Tech	LINING	Gore-Tex® Performance Comfort Footwear

14



KARATAU GTX

019019001

EN/ Technical boot, designed for hunting on steep and rocky, high mountain terrain. Thanks to the construction with technologically advanced materials, this boot is light and comfortable, and at the same time ensures a high level of safety on technical routes, even with a heavy backpack. The Gore-Tex® membrane guarantees impermeability and breathability, while the precise and enveloping lacing allows a personalized fit. The traction on all types of terrain is provided by the Vibram® Mulaz Evo sole, developed specifically for the different mountain conditions, which is safe both in the uphill and downhill phases.

IT/ Scarpone tecnico, ideato per la caccia su terreni ripidi e rocciosi di alta montagna. Grazie alla costruzione con materiali tecnologicamente avanzati, questo scarpone risulta leggero e confortevole, e allo stesso tempo garantisce un alto livello di sicurezza sui percorsi tecnici. La membrana Gore-Tex® garantisce impermeabilità e traspirabilità, mentre l'allacciatura precisa e avvolgente permette una calzata personalizzata. La massima affidabilità su tutti i tipi di terreno è fornita dalla suola Vibram® Mulaz Evo, sviluppata appositamente per le diverse condizioni di montagna, sicura sia in salita che in discesa.

CODE	019019001	OUTSOLE	Vibram® Mulaz Evo
COLOUR	Almond/Brown	MIDSOLE	Injected PU + TPU
SIZE	3-13 UK	INSOLE	Polypropilene + Felt
WEIGHT	800 Gr. (1/2 pair).	FOOTBED	EVA + Felt + Foam + Textile
CONSTRUCTION	Lasted	UPPER	Fabric + Suede
LAST	H-soul Pro Top	LINING	Gore-Tex® Performance Comfort Footwear

15



-  **P.TECH**
H-SOUL PRO TECH
-  **EVA**
EVA FOOTBED
-  **HEEL**
ANATOMICAL HEEL TECHNOLOGY
-  **LASTING**
LASTING TECHNOLOGY
-  **ONE P.**
ONE PIECE SYSTEM



TUSCIA 2.0 GTX

019020001

EN/ Developed for extreme use in difficult environment, like Mediterranean maquis. Specific for boar hunting. Outstanding upper performance in terms of lightness and resistance. In fact, the upper is made of highly resistant polyamide fabric and Dyneema® yarn for extreme toughness.

This is a top class combination for anti-cut and strain resistance. Snug and comfortable fit thanks to precise lacing system and soft padded collar. In addition, full protective rubber rand and high visibility heel reinforcement. Injected double-density polyurethane anti-shock midsole and Fourà Evo

IT/ Realizzata per l'utilizzo negli ambienti più difficili come la macchia mediterranea, adatta per la caccia al cinghiale. Le eccezionali performance della tomaia permettono di poter abbinare leggerezza e resistenza alla calzatura. Essa è infatti costituita da un tessuto realizzato con poliammide ad alta tenacità e filato Dyneema®. Questo tessuto garantisce la massima resistenza meccanica al taglio ed allo strappo. Allacciatura avvolgente e precisa, morbido collarino imbottito, fascione protettivo in gomma, inserto di rinforzo al tallone in contrasto colore. Intersuola in PU iniettato anti-shock e bidensità e battistrada Vibram® Fourà Evo con ampi canali di evacuazione dei detriti per agevolare la rullata.

CODE	019020001	OUTSOLE	Vibram® Fourà Evo
COLOUR	Black	MIDSOLE	Injected PU
SIZE	3-13 UK	INSOLE	Polypropilene + Felt
WEIGHT	710 Gr. (1/2 pair).	FOOTBED	EVA + Felt + Foam + Textile
CONSTRUCTION	Lasted	UPPER	Polyamide + Dyneema®
LAST	H-soul Pro Tech	LINING	Gore-Tex® Performance Comfort Footwear



-  **P.TECH**
H-SOUL PRO TECH
-  **ONE P.**
ONE PIECE SYSTEM
-  **EVA**
EVA FOOTBED
-  **HEEL**
ANATOMICAL HEEL TECHNOLOGY
-  **LASTING**
LASTING TECHNOLOGY



TUSA GTX

019018050

EN/ This boot for rugged terrain is designed and manufactured to excel during long hikes on difficult mixed hilly and country terrain. Developed specifically for woodcock hunting, it is also perfect for long treks, offering excellent foot support with the innovative OPS system and a rubber protection band for maximum impact prevention. The soft padded collar, reinforced heel, anti-shock intersole and Vibram® Fourà Evo outsole ensure safe and comfortable foot-roll. Waterproofed with Gore-Tex® Performance Comfort Footwear membrane. Attractive contrasting colour touches.

IT/ Scarpa pensata per terreni impervi, ideata e realizzata per lunghe camminate in territori difficili, misti collinari e di campagna, specifica per gli amanti della caccia alla beccaccia, perfetto anche per attività sostenute di trekking. Avvolgimento eccellente del piede con l'innovativo sistema One Piece System e fascione in gomma per massima protezione dalle asperità. Morbido collarino imbottito, tallone rinforzato, intersuola anti-shock e battistrada Vibram® Fourà Evo a garanzia di una rullata sicura e agevole. Impermeabile con membrana Gore-Tex® Performance Comfort Footwear. Accattivanti dettagli colore in contrasto.

CODE	019018050	OUTSOLE	Vibram® Fourà Evo
COLOUR	Brown	MIDSOLE	Injected PU
SIZE	3-13 UK	INSOLE	Polypropilene + Felt
WEIGHT	770 Gr. (1/2 pair).	FOOTBED	EVA + Felt + Foam + Textile
CONSTRUCTION	Lasted	UPPER	Nubuck
LAST	H-soul Pro Tech	LINING	Gore-Tex® Performance Comfort Footwear



NEW IN

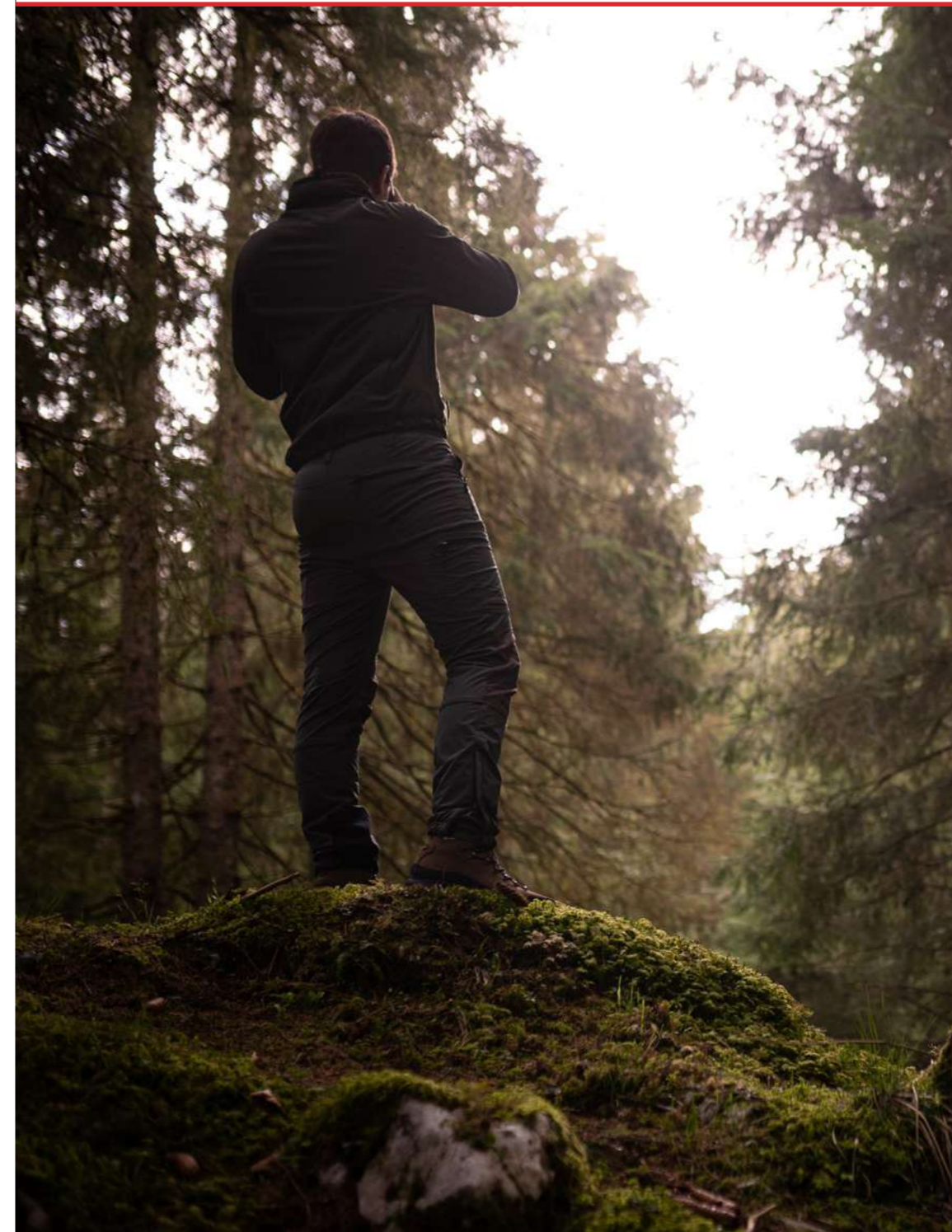
BABIA GTX

019025210

EN/ Babia GTX has a gritty and sporty design, designed for hunting on the move, and is suitable for various types of terrain. It is characterised by the wide rubber rand that protects the lower part of the suede upper. The tongue and badge, which accompanies the lacing, are in leather with stark treatment, a polyurethane coating that guarantees high resistance to abrasion. The shoe has a traditional fastening system. D-Ring in stitch for comfortable gaiter attachment in mud or snow. Gore-Tex® Sierra XT to guarantee waterproofness and breathability. Arneplant footbed with D3O inserts for maximum cushioning when walking and dissipation of shocks on uneven terrain.

IT/ Babia GTX ha un design grintoso e sportivo, studiato per la caccia in movimento, si adatta a varie tipologie di terreni. È caratterizzato dall'ampio fascione in gomma che protegge la parte inferiore della tomaia in suede. La linguetta e la mostrina, che accompagnano l'allacciatura, sono in pelle con trattamento stark, una spalmatura in poliuretano che garantisce un'elevata resistenza all'abrasione. La calzatura dispone di un sistema di chiusura tradizionale. Anello D-Ring in punta per un comodo fissaggio della ghetta in caso di fango o neve. Gore-Tex® Sierra XT per garantire impermeabilità e traspirabilità. Sottopiede Arneplant con inserti D3O® per massima ammortizzazione in camminata e dissipazione degli urti su terreni sconnessi.

CODE	019025210	OUTSOLE	Vibram® Curcuma
COLOUR	Black	MIDSOLE	PU
SIZE	3-12,5 UK	INSOLE	Injected PP
WEIGHT	810 Gr. (1/2 pair).	FOOTBED	Arneplant® + D3O®
CONSTRUCTION	Lasted	UPPER	Suede with textile insert
LAST	Comfort	LINING	Gore-Tex® Sierra XT



D-RING SYSTEM



EN/ Babia GTX is fitted with the D-Ring system, a special ring that allows the gaiter to be secured.

IT/ Babia GTX monta il sistema D-Ring, un particolare anello che permette il fissaggio della ghetta.

VIBRAM® CURCUMA



EN/ The Vibram® Curcuma sole is among the lightest in its category. It offers a perfect balance between durability and cushioning thanks to the use of polyurethane.

IT/ La suola Vibram® Curcuma è tra le più leggere della sua categoria e offre un perfetto equilibrio tra durabilità e ammortizzazione grazie all'impiego del poliuretano.



GLOBO GTX

018015020

EN/ Highly versatile and suitable for 4-season use, the Globo GTX is a legendary Kayland backpacking boot made entirely of nubuck, designed for demanding treks with heavy loads and even in adverse weather conditions. Excellent for hunting and forestry activities. Exceptionally constructed all in one piece, seamless upper and exceptional ankle flex. Padded collar and traditional lacing system. Gore-Tex® Performance Comfort membrane to guarantee waterproof and breathable footwear. Polyurethane midsole and Vibram® Fourà Evo tread, specific for trekking and activity on uneven terrain.

IT/ Altamente versatile ed adatto ad un utilizzo 4-stagioni, Globo GTX è un leggendario scarpone Kayland da backpacking interamente in nubuck, pensato per trekking impegnativi con carichi pesanti e anche in condizioni climatiche avverse. Ottimo per l'attività di caccia e forestali. Tomaia eccezionalmente costruita tutta d'un pezzo, senza cuciture, e flex eccezionale della caviglia. Collarino imbottito e sistema di allacciatura tradizionale. Membrana Gore-Tex® Performance Comfort, per garantire impermeabilità e traspirabilità alla calzatura. Intersuola in poliuretano e battistrada Vibram® Fourà Evo, specifico per il trekking e l'attività su terreni sconnessi.

CODE	018015020	OUTSOLE	Vibram® Fourà Evo - 5mm LUG - XS Trek compound
COLOUR	Brown	MIDSOLE	Injected PU
SIZE	3 - 15 UK	INSOLE	MEDIUM Moulded Polypropilene
WEIGHT	800 Gr. (1/2 pair).	FOOTBED	Felt + Foam + Textile + Moulded EVA Heel insert
CONSTRUCTION	Lasting	UPPER	Nubuck 2.4 - 2.6 mm
LAST	H-soul Pro Tech	LINING	Gore-Tex® Performance Comfort Footwear

20



PAMIR GTX

018015220

EN/ A model reminiscent in style of the boots of the past but with an avant-garde construction. Suitable for mid-mountain walking and light trekking. Perfect for those who work in the natural environment for long periods and seek maximum protection and comfort. Waterproof and breathable, with a high quality nubuck upper (approx. 2.5 mm thick), combined with a waterproof and breathable Gore-Tex® Performance Comfort membrane lining. Exclusive Vibram® Rothorn sole for maximum cushioning and adaptability to the terrain.

IT/ Modello che nello stile ricorda gli scarponi del passato ma che presenta una costruzione d'avanguardia. Adatto alle camminate e al trekking leggero di media montagna. Perfetto per chi lavora in ambiente naturale per lunghi periodi e cerca massima protezione e comfort. Impermeabile e traspirante, con tomaia in nubuck di alta qualità (spessore di circa 2,5mm), abbinata a fodera con membrana Gore-Tex® Performance Comfort, impermeabile e traspirante. Esclusiva suola Vibram® Rothorn per massimo cushioning e adattabilità al terreno.

CODE	018015220	OUTSOLE	Vibram® Rothorn - XS Trek compound
COLOUR	Brown	MIDSOLE	Rubber
SIZE	3 - 13 UK	INSOLE	MEDIUM Moulded Polypropilene
WEIGHT	890 Gr. (1/2 pair).	FOOTBED	Sanitized - RAF 2.0
CONSTRUCTION	Lasting	UPPER	Nubuck 2.0 - 2.2
LAST	H-soul Pro Tech	LINING	Gore-Tex® Performance Comfort Footwear

21



VECTOR GTX

018024255



EN/ The Vector GTX reintroduces the aesthetics and performance of the brown shoe in a fresh and lightweight manner, particularly thanks to the bycast stitched welt that offers excellent protection and durability to the shoe, without weighing it down. Vector GTX is ideal for four-season use. An authentic wilderness soul, perfect for forestry and wild life. The Vibram®TORK sole is made exclusively for Kayland and features a tread pattern that allows it to tackle the most challenging, mixed and uneven terrain. The classic lacing is practical and effective with a 45° self-locking hook, while the collar is made of fabric with a slightly low cut to wrap around the ankle without pressure points.

IT/ Vector GTX ripropone in maniera fresca e leggera l'estetica e le performance della brown shoes, in particolare grazie al fascione cucito in bycast che offre un'eccellente protezione e durabilità alla calzatura, senza appesantirla. Vector GTX è ideale per un utilizzo in quattro stagioni. Un'autentica anima selvaggia, perfetta per la silvicoltura e la vita selvaggia. La suola Vibram®TORK è realizzata in esclusiva per Kayland e presenta un battistrada che permette di affrontare i terreni più impegnativi, misti e sconnessi. L'allacciatura classica è pratica ed efficace con un gancio autobloccante da 45°, mentre il collarino è in tessuto con taglio leggermente basso per avvolgere la caviglia senza punti di pressione.

CODE	018024255	OUTSOLE	Vibram® Tork
COLOUR	Black/Brown	MIDSOLE	Microporous
SIZE	6 - 12.5 UK	INSOLE	MEDIUM Moulded Polypropilene
WEIGHT	620 Gr. (1/2 pair).	FOOTBED	PU Open Foam Moulded Polypropylene
CONSTRUCTION	Lasted	UPPER	Nubuck
LAST	H-soul Pro Tech	LINING	Gore-Tex® Performance Comfort Footwear



CUMBRIA 2.0 GTX

018024260



EN/ Mid-cut shoe, ideal for light trekking and walking on mixed terrain, as well as for everyday work use. Upper in soft full-grain nubuck, highly durable and resistant to external agents. Lining with Gore-Tex® Extended Comfort membrane to ensure total waterproofing, facilitating breathability for the foot. The classic lacing is practical and effective, the collar is lowered to wrap around the ankle without pressure points. Ideal for those seeking maximum comfort without renouncing to an agile and performing footwear.

IT/ Scarpa a taglio medio, ideale per il trekking leggero e le camminate su terreni misti, come anche per un utilizzo lavorativo quotidiano. Tomaia in morbido nubuck pieno fiore, altamente durevole e resistente agli agenti esterni. La fodera con membrana Gore-Tex® Extended Comfort per assicurare totale impermeabilità, agevolando la traspirazione del piede. L'allacciatura classica è pratica ed efficace, il collarino è abbassato per avvolgere la caviglia senza punti di pressione. Ideale per chi cerca il massimo del comfort senza rinunciare ad una calzatura agile e prestante.

CODE	018024260	OUTSOLE	Vibram® New Makalu - XS Trek compound
COLOUR	Brown	MIDSOLE	Injected PU
SIZE	4 - 12,5 UK	FOOTBED	Pe + Foam + Fabric
WEIGHT	570 Gr. (1/2 pair).	UPPER	Nubuck + Full grain leather
CONSTRUCTION	Lasted	LINING	Gore-Tex® Extended Comfort Footwear
LAST	Comfort		





ALPHA KNIT GTX

018021080



EN/ Lightweight and breathable, Alpha Knit GTX is a high-performance and versatile shoe, designed for light and fast hiking, even on mixed terrains. The contemporary design of the upper is constructed using the modern knitted technique, which boasts a superior degree of breathability and lightness.

IT/ Leggera e traspirante, Alpha Knit GTX è una calzatura efficace e versatile, progettata per hiking leggero e veloce, anche su terreni misti. La tomaia dal design contemporaneo è costruita utilizzando la moderna tecnica knitted, che vanta un grado superiore di traspirabilità e leggerezza.



CODE	018021080	OUTSOLE	Vibram® Multiverse - XS Trek compound
COLOUR	Olive	MIDSOLE	Moulded EVA Bi-density + ESS
SIZE	6 - 12.5 UK	FOOTBED	PU Open Foam Moulded + Fabric
WEIGHT	345 Gr. (1/2 pair).	UPPER	Knit + PU seamless application
CONSTRUCTION	Strobel	LINING	Gore-Tex® Invisible Fit
LAST	Outdoor		



DEGO GTX

019018070



EN/ This comfortable, lightweight boot is recommended for easy hunting sessions, excursions and even everyday use. Technical fabric and suede upper; lace block at 45° in synergy with the heel reinforcement for effective foot support. Waterproof and breathable with a Gore-Tex® Performance Comfort Footwear lining.

IT/ Scarponcino realizzato per i cacciatori che praticano caccia alla selvaggina migratoria le cui caratteristiche principali sono leggerezza e comodità, indicato per facili escursioni e un utilizzo anche quotidiano. Tomaia in tessuto tecnico e pelle scamosciata, blocca laccio a 45° in sinergia con il rinforzo tallone per un avvolgimento efficace del piede. Impermeabile e traspirante grazie alla fodera Gore-Tex® Performance Comfort Footwear.



CODE	019018070	OUTSOLE	Outback Techno
COLOUR	Olive	MIDSOLE	Thermoplastic
SIZE	36-47 EU (no half sizes)	FOOTBED	PE + Textile
WEIGHT	530 Gr. (1/2 pair).	UPPER	Textile + Suede
CONSTRUCTION	Strobel	LINING	Gore-Tex® Performance Comfort Footwear
LAST	Outdoor		

TECHNOLOGIES

ANATOMICAL LASTING SYSTEM

EN/ The fit of a shoe begins with the design of the last. The last is the “replica” of the human foot, around which the upper is stretched to give the boot its internal shape. Research into design is fundamental because it determines the comfort of the fit and influences the end use of the product. Kayland® has been taking feedback from male and female athletes and mountaineers for nearly 20 years to develop its range of lasts to ensure an optimal combination of fit and performance for specific uses. Both for men and women.

IL NOSTRO SISTEMA ANATOMICO

IT/ La forma è l'elemento che simula il piede umano durante il processo di produzione, per creare i volumi attorno ai quali viene costruita la tomaia. Lo studio del design è fondamentale perché determina il comfort della calzata e influisce sul tipo di utilizzo del prodotto. Le numerose opinioni di atleti e alpinisti raccolte da Kayland in oltre 20 anni di attività, sono state utilizzate per sviluppare l'attuale gamma di forme, che sono quindi il risultato della migliore combinazione tra il comfort della calzata e le prestazioni, sia per l'uomo che per la donna.

P TECH

H-SOUL PRO TECH



EN/ A technical concept last, but one with excellent comfort features, designed for footwear that requires a precise fit, in which the upper moves in perfect synergy with the foot

IT/ Forma di concezione tecnica, ma dalle eccellenti doti di comfort. Pensata per calzature che richiedono un fit preciso, in cui la tomaia si muove in perfetta sinergia con il piede.

TECH

TECH APPROACH



EN/A last generally used for technical footwear, with an asymmetric design that ensures a high level of sensitivity across the entire footbed.

IT/ Forma generalmente applicata a calzature tecniche la cui asimmetria conferisce elevata sensibilità ad ogni punto del piede.

P. TOP

H-SOUL PRO TOP



EN/ A technical, wraparound last, designed for maximum precision and sensitivity on difficult terrain

IT/ Forma tecnica e avvolgente, pensata per massima precisione e sensibilità su terreni difficili.

COMFORT



EN/ A wide, comfortable last derived directly from the world of trekking, guaranteeing optimum synergy with the upper and the materials used.

IT/ Forma ampia e confortevole, di diretta derivazione trekking che garantisce ottima sinergia con la tomaia e i suoi materiali

OUTDOOR



EN/ A wide, comfortable last, recognised for its synergy with the upper and with the sole block, for excellent foot-roll and movement comfort.

IT/ Forma ampia e comoda, riconosciuta per l'indiscussa sinergia con tomaia e blocco suola per un comfort eccellente di rullata e movimento.

MOUNTAIN ANATOMICAL LAST



EN/ Comfortable, wrap-around shape, designed on an anatomical last. The foot is supported by the soft PU midsole, which improves cushioning and offers greater comfort.

IT/ Forma avvolgente e confortevole, progettata su una forma anatomica. Il piede è supportato dalla morbida intersuola in PU, che migliora l'ammortizzazione e offre un maggiore comfort.

TECHNOLOGIES



EUROPE
MADE IN EUROPE

EN/ To guarantee maximum quality and performance for its footwear, Kayland uses mainly Italian construction materials and most of the production takes place in certified factories in the European Community.

IT/ Per garantire il massimo della qualità e performance delle proprie calzature, Kayland utilizza principalmente materiali costruttivi italiani, sviluppati dall'R&D, azienda del rinomato distretto manifatturiero della calzatura tecnica di Montebelluna. Tutta la produzione avviene in stabilimenti certificati, con sede sita all'interno della Comunità Europea.



EVA
EVA FOOTBED

EN/ Insoles made from EVA bonded with felt and covered with technical fabric offer excellent thermal performance and breathability.

IT/ I plantari in EVA accoppiato al feltro e rivestiti di tessuto tecnico, offrono eccellenti prestazioni termiche e di traspirabilità.



HOOK
QUICK HOOK

EN/ The footwear provided with this system has a heel insert for semi-automatic crampon fitting.

IT/ Le calzature dotate di questo sistema hanno un inserto sul tallone per l'aggancio semiautomatico del rampone



FLEX
CONNECTION FLEX

EN/ When designing each individual model, Kayland® focuses special attention on foot dynamics when walking. In fact, it was while Kayland® was studying foot movement that the company decided to create a microfibre pad with stitching, applied to the back of the footwear in a position corresponding to the Achilles tendon, which facilitates ankle flexing during foot-roll.

IT/ Nella progettazione di ogni singola calzatura, Kayland ripone un'attenzione estrema alla dinamica del piede durante la camminata. È proprio studiando il movimento del piede che Kayland ha deciso di realizzare un cuscinetto in microfibra con impuntatura, applicato posteriormente in corrispondenza del tendine d'Achille, che agevola il flex della caviglia in rullata.



EXTENDED
EXTENDED LACING SYSTEM

EN/ This technology features lacing that follows the anatomy of the foot and extends right up to its tip, for maximum support and optimum footstrike precision.

IT/ Questa tecnologia è caratterizzata da un'allacciatura che segue l'anatomia del piede e si estende fino alla punta, per un sostegno massimo e una precisione di appoggio ottimale.



HEEL
ANATOMICAL HEEL TECHNOLOGY

EN/ Heel grip is a key factor for fit quality and precision and for preventing the formation of blisters. The choice of last, the ergonomically designed padding, research into foot position and the use of Anatomical Heel Technology o control foot movements all contribute to achieving maximum comfort right from the very first wear.

IT/ L'ancoraggio del tallone è un elemento importante che influisce sulla qualità e sulla precisione della calzatura e permette di evitare la formazione di vesciche. La scelta della forma, l'accurato design ergonomico delle imbottiture, lo studio del posizionamento del piede e il controllo dei suoi movimenti per mezzo dell'Anatomical Heel Technology, consentono di ottenere il massimo comfort sin dal primo utilizzo della calzatura.



ONE P.
ONE PIECE SYSTEM

EN/ Lasting technology involves building the footwear around the volumes of a specific last, developed on the basis of anatomical research performed specifically for each project. This construction system delivers: more stiffness thanks to the insole board, greater precision and better performance on technical terrain.

IT/ Per Kayland lo studio del design della calzatura è fondamentale, determina il comfort e influisce sul tipo di utilizzo della calzatura. Il sistema O.P.S. ONE PIECE SYSTEM deriva dal concetto di costruire lingua e tomaia con un unico pezzo di pelle, permettendo così un avvolgimento migliore del piede e impedendo lo spostamento della linguetta all'interno della calzatura durante il movimento.



SMART PU
SMART PU TECHNOLOGY

EN/ SMART PU technology developed by Kayland is applied to insole construction and particularly to the heel area, with a "smart" polyurethane insert that changes consistency according to the outside temperature. When the temperature drops, the material hardens for optimum crampon use. When the temperature rises, the material becomes more supple to provide a more effective antishock function when walking.

IT/ La Tecnologia SMART PU sviluppata da Kayland interessa la costruzione dell'intersuola e in particolare della zona del tallone, dove viene inserito un poliuretano "intelligente" che varia la propria consistenza in relazione alla temperatura esterna. Con l'abbassarsi della temperatura, la durezza del materiale aumenta per consentire un utilizzo ottimale del rampone. Quando la temperatura si alza, il materiale si ammorbidisce per accrescere la propria funzione anti-shock in fase di camminata.



STROBEL
STROBEL TECHNOLOGY

EN/ A particular construction technology that provides the shoe with a special softness in the fit. The upper is built with pre-shaped tip area and applied to the mounting insole, usually in fabric, using a perimeter seam made by a particular machine called precisely Strobel. The result is a sort of "sock" and only at this point the last is inserted. Occasionally a second "structural" insole can be used to further support the footwear flex and the fit performance. With this specific manufacturing, the upper material does not sustain any tension and this aspect gives the particular soft feeling of the fit.

IT/ Una particolare tecnologia costruttiva che conferisce alla scarpa una particolare morbidezza nella calzatura. La tomaia è costruita con zona punta preformata ed applicata al sottopiede di montaggio, solitamente in tessuto, tramite una cucitura perimetrale realizzata da una particolare macchina chiamata appunto Strobel. Il risultato è una sorta di "calza" e solo a questo punto si inserisce l'ultima. Occasionalmente è possibile utilizzare una seconda soletta "strutturale" per supportare ulteriormente la flessibilità della calzatura e le prestazioni di calzatura.



INJECTION
INJECTION TECHNOLOGY

EN/ Injection technology uses a polyurethane ring to join the upper to the sole, delivering more flexibility, good foot-roll comfort, shock damping and protection against rough terrain.

IT/ L'injection technology grazie all'anello in poliuretano che unisce la tomaia alla suola, consente maggiore flessibilità, buon comfort in rullata, ammortizzazione e protezione dalle asperità del terreno.



LASTING
LASTING TECHNOLOGY

EN/ Lasting technology involves building the footwear around the volumes of a specific last, developed on the basis of anatomical research performed specifically for each project. This construction system delivers: more stiffness thanks to the insole board, greater precision and better performance on technical terrain.

IT/ La tecnologia Lasting consiste nel costruire la calzatura intorno ai volumi di una forma specifica, sviluppata in base agli studi anatomici specifici di ciascun progetto. Questo sistema costruttivo garantisce: maggiore rigidità grazie al sottopiede di montaggio, maggiore precisione e prestazioni più elevate su terreni tecnici.



DYNEEMA®
DYNEEMA YARN

EN/ Dyneema® yarn for extreme toughness. This is a top class combination for anti-cut and strain resistance. Snug and comfortable fit thanks to precise lacing system and soft padded collar. In addition, full protective rubber rand and high visibility heel reinforcement.

IT/ Filato Dyneema per un'estrema resistenza. Questa è una combinazione per la resistenza al taglio e alla deformazione. La vestibilità è aderente e confortevole grazie al preciso sistema di allacciatura e al morbido collo imbottito. Inoltre, il bordo in gomma garantisce un'integrale rinforzo del tallone.

EN/ The granting of the GORE-TEX® license is another important step ahead for Kayland, representing a reward for many years of hard work in the outdoor industry.

IT/ L'utilizzo della membrana GORE-TEX® è un ulteriore "Step Ahead" per Kayland, che vede così premiato il lavoro svolto negli anni nel mondo outdoor



EN/ It's the brand worldwide known for quality, durability and high performance rubber outsoles.

IT/ È il marchio conosciuto in tutto il mondo per la qualità, la durata e le soles in gomma ad alte prestazioni.

GORE-TEX® PERFORMANCE COMFORT FOOTWEAR



DRY & COMFORTABLE

EN/ GORE-TEX® Performance Comfort Footwear keeps feet dry and protected by being durably waterproof and breathable and is an engineered system which provides leading climate comfort. It is ideal for a wide range of conditions and outdoor activities. Main features:

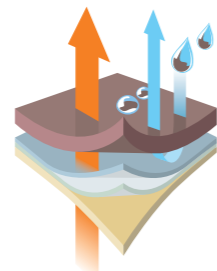
- Durably waterproof and breathable
- Optimized climate comfort
- For moderate conditions
- For a wide range of outdoor activities
- Moderately insulating for standard heat retention

IT/ ASCIUTTO E CONFORTEVOLE

Essendo resistenti all'acqua e traspiranti, le calzature GORE-TEX® Performance Comfort tengono i piedi asciutti e protetti. Sono basate su un sistema progettato per fornire il massimo comfort climatico. Sono ottimali per un'ampia gamma di condizioni e soprattutto per attività all'aperto. Caratteristiche principali:

- Impermeabili e traspiranti
- Comfort climatico ottimizzato
- Per condizioni climatiche moderate
- Per un'ampia gamma di attività all'aperto
- Moderatamente isolanti per una ritenzione del calore normale

GORE-TEX® EXTENDED COMFORT FOOTWEAR



EN/ DRY & COMFORTABLY COOL

Gore-Tex® Extended Comfort Footwear keeps feet dry and protected by being durably waterproof and breathable and is an engineered system which provides leading climate comfort. It is ideal for moderate and warmer conditions and during higher activity levels. Main features:

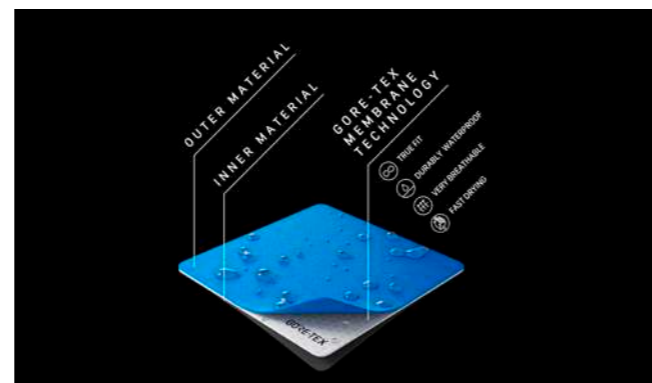
- Durably waterproof and breathable
- Optimized climate comfort
- For moderate and warmer conditions
- During higher activity levels
- Non-insulating for lowest heat retention

IT/ ASCIUTTO E CONFORTEVOLMENTE FRESCO

Essendo resistenti all'acqua e traspiranti, le calzature Gore-Tex® Extended Comfort tengono i piedi asciutti e protetti. Sono basate su un sistema progettato per fornire il massimo comfort climatico. Sono ottimali per condizioni atmosferiche moderate o calde e per attività fisiche intense. Caratteristiche principali:

- Impermeabili a lungo e traspiranti
- Ottimo comfort climatico
- Per condizioni atmosferiche moderate o più calde
- Durante le attività fisiche intense
- Senza strato isolante per una ritenzione termica minima

GORE-TEX® INVISIBLE FIT FOOTWEAR



EN/ INVISIBLE COMFORT AND SUPPORT

Our waterproof, windproof, and very breathable membrane is invisibly integrated into a wide range of athletic shoes. Bonded directly into the shoe, the lightweight construction is designed to disappear. Main features:

- True fit
- Very breathable
- Durably waterproof
- Fast drying

IT/ CONFORT E SOSTEGNO INVISIBILI

La nostra membrana impermeabile, antivento e ultra-traspirante è integrata senza alcun segno visibile in una vasta gamma di scarpe sportive. Saldata direttamente nella scarpa, la costruzione leggera è studiata per essere invisibile. Caratteristiche principali:

- Senza cuciture
- Molto traspiranti
- Impermeabile nel tempo
- Asciugatura rapida

VIBRAM® STELLAR

EN/ The innovative Vibram® STELLAR sole unit has been designed exclusively for Kayland. The internal construction features a honeycomb design that lightens the structure, facilitates thermal insulation and delivers excellent shock absorption.

IT/ L'innovativo blocco suola Vibram® STELLAR è disegnato in esclusiva per Kayland. La costruzione interna presenta uno scarico a nido d'ape che alleggerisce la struttura, facilita l'isolamento termico e l'effetto shock-absorbing.

VIBRAM® FOURÀ EVO

EN/ Vibram® FOURÀ EVO is the ideal sole for backpacking and trekking. It features wide self-cleaning grooves and a flexion line in the forefoot for comfortable rolling. Under-cut marked heel for safe braking and reinforced toe-bumper for high protection and resistance to wear and tear.

IT/ Vibram® FOURÀ EVO è una suola perfetta per il backpacking e il trekking. Possiede ampi canali per l'evacuazione dei detriti e una marcata linea di flessione nell'avampiede per agevolare la rullata. Tacco sotto-squadra accentuato per favorire la frenata e puntalino protettivo semi-pieno resistente all'usura.

VIBRAM® MULAZ EVO

EN/ Vibram® MULAZ EVO is the recommended sole for safe walking on all terrains. Its 360° helical tread is especially effective when ascending and descending. The broad support surfaces at the tip ("climb zone") are particularly useful in rocky passages where grip is essential. Correct walking and lateral stability ensured.

IT/ Vibram® MULAZ EVO è consigliata per la massima affidabilità su terreni misti. Adattabilità ad una grande varietà di terreni e alle condizioni più estreme grazie al battistrada con chiodi elicoidali a 360° efficace sia in salita che in discesa. La vasta superficie d'appoggio in punta "Climbing Zone" è particolarmente utile nei passaggi rocciosi dove il grip è essenziale. Camminata precisa e corretta. Ottima stabilità laterale.

VIBRAM® CURCUMA

EN/ Sturdy polyurethane sole unit: your guarantee of excellent durability over time and perfect cushioning. The Vibram® CURCUMA outsole delivers perfect grip underfoot whilst keeping weight down. The result is one of the lightest soles in its category. The TPU insert on the heel means crampons can be used for winter walks in icy, snowy conditions.

IT/ Blocco suola in poliuretano: questo garantisce un'ottima resistenza al tempo, insieme a una perfetta ammortizzazione. Il battistrada Vibram® CURCUMA restituisce un grip perfetto mantenendo il peso ridotto, il risultato è una delle soles più leggere del segmento. L'inserito in TPU sul tallone consente l'utilizzo di ramponi per le camminate invernali su ghiaccio e neve.

VIBRAM® MULTIVERSE

EN/ The MULTIVERSE outsole derives from an exclusive and futuristic project that involves Kayland and Vibram®. The particular design of the outsole in fact responds to the highest demands of performance: full toe for greater grip, plantar arch sculpted for grip on uneven ground, differentiated tessellation specific for the traction, grip and braking zones, thin profile to keep minimum weight and optimize durability. Stability, precision and optimal reactivity even on difficult terrain and slippery surfaces.

IT/ La suola MULTIVERSE nasce da un esclusivo ed avveniristico progetto di collaborazione tra Kayland e Vibram®. Il particolare disegno del battistrada infatti risponde alle massime esigenze di performance: punta piena per una maggior presa, arco plantare scolpito per aderenza su terreni sconnessi, tassellatura differenziata in funzione alle zone di trazione, grip e frenata, profilo sottile per contenere al massimo il peso e ottimizzare la durata nel tempo. Stabilità, precisione e perfetta reattività anche su terreni impervi e superfici scivolose.

VIBRAM® NEW MAKALU

EN/ Vibram® NEW MAKALU is a sole made for trekking. The tread is perfectly sculpted to guarantee maximum traction. Thanks to wide channels that allow water and mud to be expelled, the soles remain clean and their grip stays effective. A unique feature, the entire tread has an S line running through it, promoting the natural roll of the foot, improving comfort during long walks.

IT/ Vibram® NEW MAKALU è una suola concepita per il trekking. Il battistrada è scolpito in modo da garantire la massima trazione. Grazie ad ampi canali che permettono di espellere l'acqua e il fango, la suola rimane pulita, il grip efficace. L'intero battistrada è percorso da una linea a S che riproduce la rullata naturale del piede, migliorando il comfort durante camminate prolungate.

VIBRAM® ROTHORN

EN/ Specific for backpacking, ROTHORN offers excellent grip on multiple surfaces and special resistance to temperature changes. Ideal for a long wear, it features a large contact toe for perfect grip on rock surfaces and reinforced toe bumper for protection. In addition, flexion lines for improved rolling and comfort. Undercut heel for secure braking.

IT/ Specifica per il backpacking, ROTHORN offre un grip eccellente sulle superfici più diverse ed una speciale resistenza ai mutamenti di temperatura. Ideale per un utilizzo prolungato, presenta un'ampia zona di appoggio per l'avampiede per consentire tenuta perfetta su superfici rocciose e relativa zona di ammortizzazione per proteggere dagli urti. Inoltre, funzionale linea flex per agevolare la rullata e garantire un maggior comfort di camminata. Area tallone conformata per assicurare la frenata.

EN/

CLEANING AND MAINTENANCE

FULL GRAIN LEATHER

Full grain leather footwear requires careful regular maintenance to keep it comfortable and waterproof and, most importantly, to give it a longer life. We recommend removing the laces before each treatment and paying special attention to the gusseted tongue. After each use, the footwear must always be left in the open air to dry. Use a brush and hot water on the most stubborn dirt, preferably in conjunction with a special detergent, and then leave to dry well. Regular impregnation treatments are recommended to prevent water absorption, followed by the application of a wax emulsion to impregnate the leather again. The use of oil and grease-based products is not recommended and when the footwear is not being used it should first be left to dry and then stored in special bags or boxes, in a dry, airy place, with a wooden shoe-tree inside to keep the shape.

NUBUCK

Nubuck is best cleaned with a soft bristle brush, a leather or fabric cloth, and special cleaning products. We recommend brushing after every use, using regular circular movements and never staying too long in the same point. To remove stubborn stains, we advise the use of special liquid or spray products available on the market, which you should first apply to your cleaning cloth, then wait for the leather to dry and finally brush the area in question to remove all residue.

FABRICS

Fabric footwear is particularly susceptible to water and dirt and therefore requires special treatment. First use a brush to remove most of the dirt and mud and then clean deep down using a foaming product. Repeat these steps to remove any remaining dirt after initial cleaning. Fabric should always be treated with a waterproofing product to prevent dirt from penetrating into the fibres.

SUEDE

Suede needs regular treatment and constant care to prevent early ageing and irremediable damage. We advise removing surface dirt by brushing the leather when dry and using a brush moistened with water for stubborn dirt. Do not use nitro-based or other degreasing products. If you wish to apply a waterproofing product, use only water and silicone-based treatments. We strongly advise against the use of products containing oils and animal fats, as well as the wearing of suede footwear in environments containing acid substances that could adversely affect the waterproofing treatment applied to the leather.

SYNTHETIC LEATHER

Synthetic leather is strong, supple and easy to wash. We recommend the use of waterproofing sprays and shoe polish. For effective cleaning, we advise using a light foam specifically formulated for synthetic leather.



IT/

PULIZIA E MANUTENZIONE

PELLE A PIENO FIORE

Le calzature in pelle in pieno fiore richiedono una manutenzione attenta e periodica, affinché rimangano sempre comode, resistenti all'acqua e soprattutto per prolungarne notevolmente la durata nel tempo. Si consiglia di rimuovere i lacci prima di ogni trattamento e prestare particolare attenzione alla lingua e al soffietto. In seguito ad ogni utilizzo le scarpe devono sempre essere esposte all'aria aperta ad asciugare. Per lo sporco più ostinato usare spazzola e acqua calda e si raccomanda anche un detergente specifico, poi lasciare asciugare bene. Un periodico trattamento impregnante è consigliato per prevenire l'assorbimento di acqua e sporizia, si consiglia quindi l'applicazione in ultimo di un'emulsione di cera per impregnare nuovamente la pelle. È sconsigliato l'utilizzo di oli e grassi e quando non vengono utilizzate si consiglia di conservare le scarpe ben asciutte in appositi sacchetti o cartoni, in luoghi asciutti e ben areati con un tendiscarpa in legno che ne mantenga la forma.

NUBUCK

Per pulirle bene il Nubuck sono necessari: una spazzola a setole morbide, panno in pelle o tessuto e prodotti specifici. Si consiglia di spazzolare il tessuto al termine di ogni utilizzo, seguendo movimenti circolari in modo omogeneo senza insistere mai troppo in uno stesso punto. Contro le macchie ostinate consigliamo l'applicazione di prodotti specifici liquidi o spray disponibili in commercio, applicandoli prima sul panno, aspettando che la pelle si asciughi e poi strofinando sulla superficie interessata eliminando poi ogni residuo con la spazzola.

TESSUTI

Fabric footwear is particularly susceptible to water and dirt and therefore requires special treatment. First use a brush to remove most of the dirt and mud and then clean deep down using a foaming product. Repeat these steps to remove any remaining dirt after initial cleaning. Fabric should always be treated with a waterproofing product to prevent dirt from penetrating into the fibres.

PELLE SCAMOSCIATA

Per preservare le sue caratteristiche originali ha bisogno di trattamenti periodici e di una cura attenta per evitare che invecchi precocemente o si rovini irrimediabilmente. Si consiglia di rimuovere lo sporco superficiale spazzolando il pellame a secco, utilizzare una spazzola inumidita con acqua per lo sporco ostinato, non utilizzare prodotti sgrassanti a base nitro o altro tipo, se si desidera utilizzare un prodotto impermeabilizzante si consigliano solamente prodotti a base di acqua silicone. È fortemente sconsigliato l'utilizzo di prodotti a base oleosa, di grassi animali o simili, l'utilizzo della calzatura in ambienti in cui sono presenti sostanze acide che potrebbero compromettere il trattamento idrorepellente del pellame.

PELLE SINTETICA

La pelle sintetica è resistente, elastica e facilmente lavabile. E' sconsigliato l'uso di prodotti spray impermeabilizzanti e anche di lucido per scarpe. Per una efficace pulizia consigliamo di usare una schiuma leggera specifica per pelli sintetiche.

COLLECTION OVERVIEW

NEW IN



GOTLAND GTX
019025200 - Black

NEW IN



DEVON GTX
019025205 - Brown



LANGHE GTX
019018005 - Brown



KARATAU GTX
019019001 - Almond/Brown



TUSCIA 2.0 GTX
019020001 - Black



TUSA GTX
019018050 - Brown

NEW IN



BABIA GTX
019025210 - Black



GLOBO GTX
018015020 - Brown



PAMIR GTX
018015220 - Brown



VECTOR GTX
018024255 - Black/Brown



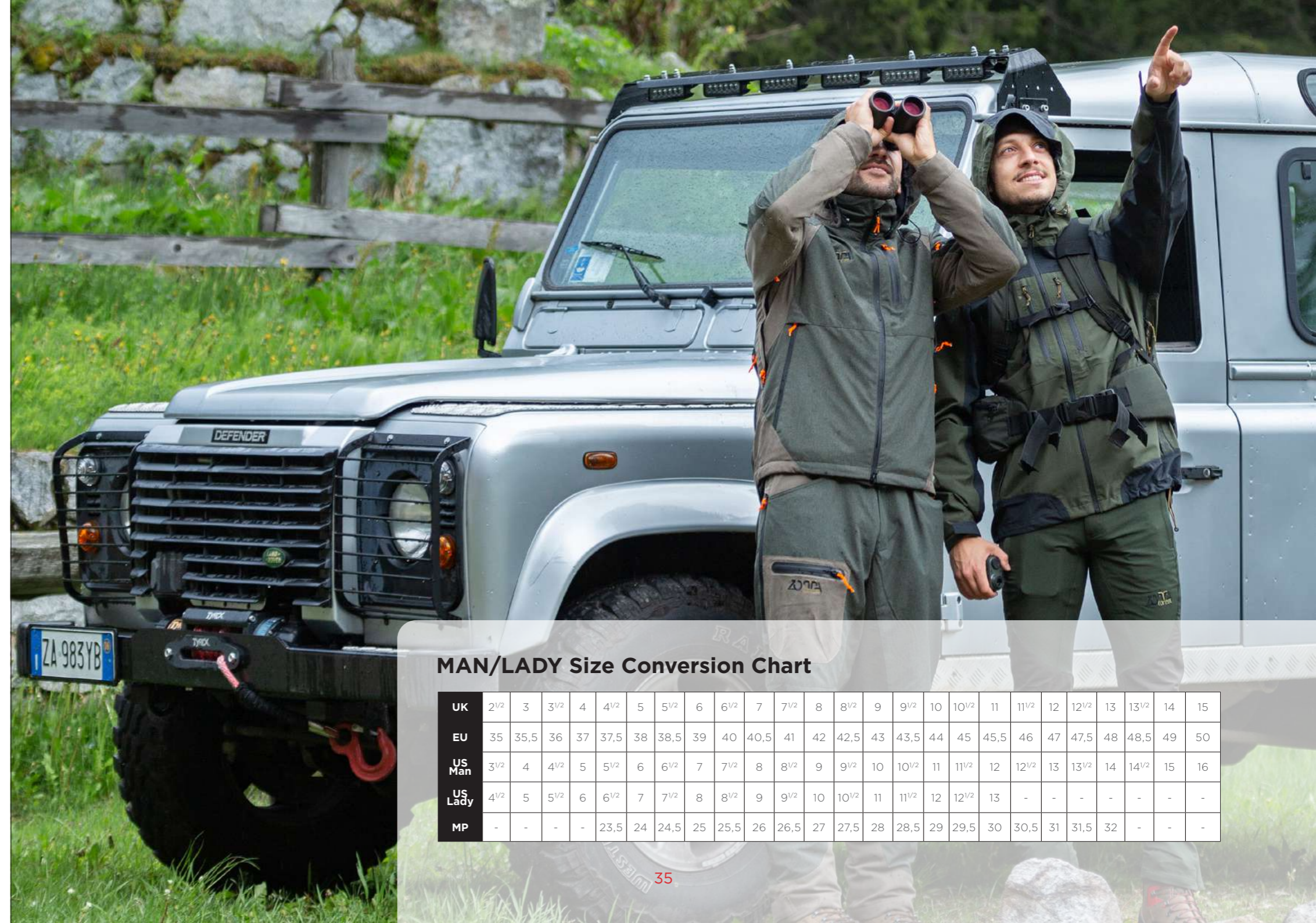
CUMBRIA 2.0 GTX
018024260 - Brown



ALPHA KNIT GTX
018021080 - Olive



DEGO GTX
019018070 - Olive



MAN/LADY Size Conversion Chart

UK	2½	3	3½	4	4½	5	5½	6	6½	7	7½	8	8½	9	9½	10	10½	11	11½	12	12½	13	13½	14	15
EU	35	35,5	36	37	37,5	38	38,5	39	40	40,5	41	42	42,5	43	43,5	44	45	45,5	46	47	47,5	48	48,5	49	50
US Man	3½	4	4½	5	5½	6	6½	7	7½	8	8½	9	9½	10	10½	11	11½	12	12½	13	13½	14	14½	15	16
US Lady	4½	5	5½	6	6½	7	7½	8	8½	9	9½	10	10½	11	11½	12	12½	13	-	-	-	-	-	-	-
MP	-	-	-	-	23,5	24	24,5	25	25,5	26	26,5	27	27,5	28	28,5	29	29,5	30	30,5	31	31,5	32	-	-	-

Kayland® and design are trademarks of M.G.M. S.p.A.

Via Trento e Trieste, 112C
31050 Cavasagra di Vedelago (TV) - Italy
ph. +39 0423 489310

info@kayland.com | kayland.com

